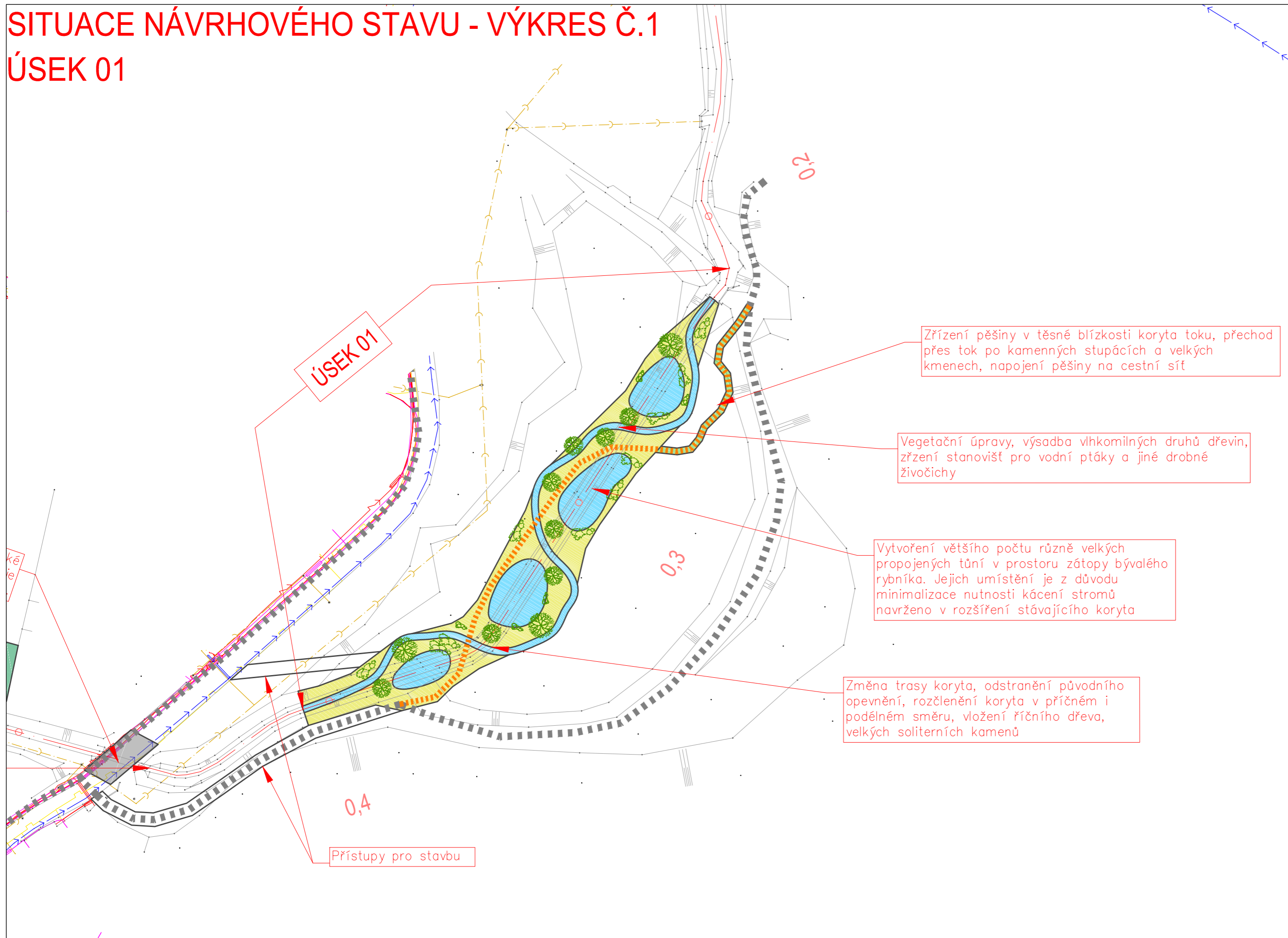
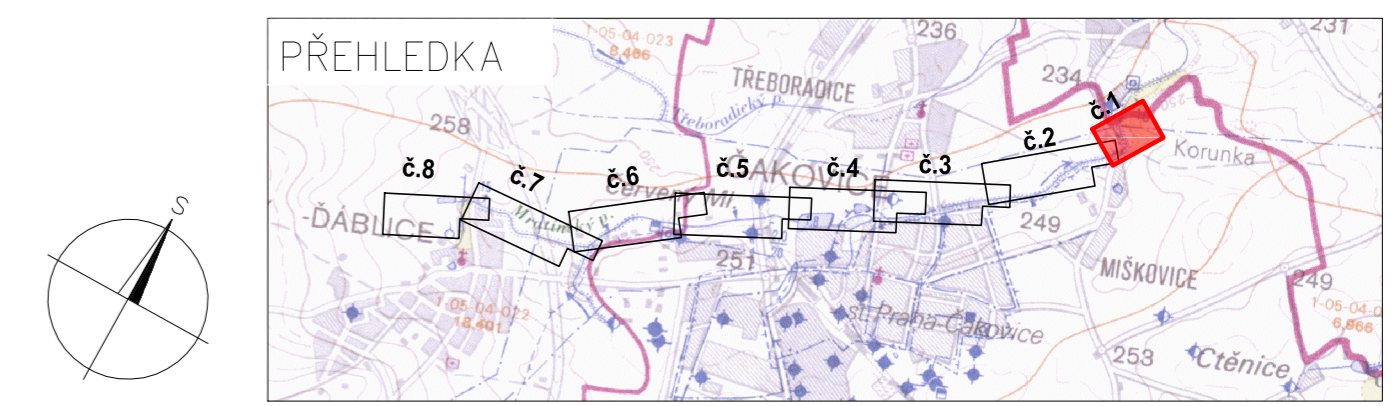


# SITUACE NÁVRHOVÉHO STAVU - VÝKRES Č.1

## ÚSEK 01



LEGENDA	
	ČLENITÁ KYNETA PRO BĚŽNÉ PRŮTOKY (Q30d)
	ŠIRŠÍ DNO POTOČNÍHO PÁSU STABILIZOVANÉ PŘÍČNÍMI PRAHY, ROZČLENĚNÍ KAMENY A ŘÍČNÍM DŘEVEM, VÝSADBA POROSTŮ VLHKOMILNÝCH ROSTLIN, ZATRAVNĚNÍ
	ZÓNA VEGETACE S MINIMÁLNÍM NÁROKEM NA ÚDRŽBU (NEKOSENÁ LOUKA, PÁSY DŘEVIN), BIOTOP PRO DROBNÉ ŽIVOČICHY, PTACTVO
	TRVALÝ TRAVNÍ POROST, PÁSY DŘEVIN, OBČASNÁ ÚDRŽBA, KOSENÍ
	PARKOVÁ ZELEŇ, INTENZIVNÍ ÚDRŽBA, KOSENÍ
	CESTY STÁVAJÍCÍ
	CESTY NAVRŽENÉ (PÁTEŘNÍ / DOPLŇKOVÉ)



Kreslil ING. MARTIN LEXA <i>Lexa</i>	Navrhl ING. MARTIN LEXA <i>Lexa</i>	Odp. projektant ING. PAVEL MENHARD <i>Menhard</i>	Tech. kontrola ING. JAN CHLÁŘ <i>Chlár</i>	
Kraj Hlavní město Praha	Obec Hlavní město Praha			
Investor MČ Praha-Čakovice	K.ú. Ďáblice, Čakovice, Miškovice	Soubor Situace_Navrh.dwg		VODOHOSPODÁŘSKÝ ROZVOJ A VÝSTAVBA a.s. Nábřeží 4 150 56 Praha 5
MRATÍNSKÝ POTOK – ELIMINACE POVODŇOVÝCH PRŮTOKŮ PŘÍRODĚ BLÍZKÝM ZPŮSOBEM				Formát 3 A4
Situace návrhového stavu – výkres č. 1				Datum 08/2013
				Stupeň FS
				Zakázka 2326/002
				Měřítko 1:1 000
				Výkres č.: 1